

Portfolio

あいかわけいこ



profil

相川圭子（あいかわけいこ）
1997年多摩美術大学版画科卒業。

画家
イラストレーター
パステル和インストラクター
海藻おしぼ指導員
食検1級

スキル

Illustrator	★★★★☆
Photoshop	★★★★☆
indesign	★★★★☆
premiere pro	★★★★☆
procreate	★★★★★

その他

Word / Excel / wordpress / Teachable

3つの強み

■ デジタルとアナログの融合

手描きのあたたかさ、デジタルの軽快さ、どちらの良さも合わせたものを制作することが得意です。

■ あきらめない気持ち

やりかけたことはなんとかして形にしたい。
アイデアは、「もう出ない！」と思った先に出てくるもの。
そこまであきらめない。

■ おもしろそうなことを探す

技術の基本を大切にしながら、クリエイティブな気持ちを忘れず、常に学ぶ姿勢を大切にしたい。

プロフィール・・・・・・・・・・3
 もくじ・・・・・・・・・・4
 山地災害の記録・・・・・・・・6
 地すべり防止工事士のしごと・・・・8
 仙台湾／鳥瞰図・・・・・・・・10
 デジタルブック（山梨県庁）・・・・12
 パッケージイラスト・・・・・・・・14
 防災カレンダー・・・・・・・・16
 けんぼプラザ・・・・・・・・18
 ストアカ／イラスト教室・・・・20
 Teachable 動画イラスト教室・・・・21
 楽天シニア動画イラスト教室・・・・21
 人体イラスト・・・・・・・・22
 サムネイル作成・・・・・・・・23
 ロゴタイプ作成・・・・・・・・23
 病院に飾る絵・・・・・・・・24
 トイレに飾る絵展・・・・・・・・25
 書籍・Kindle／育児絵日記・・・・26
 海藻おしば・・・・・・・・28
 ミュージックジャケット・・・・29
 イチニチ・ヒトネコ・・・・30

10年間「毎日」イラストを描き続けた技術を生かして procreate 最短習得メソッドを作り、主にストアカでデジタルイラスト講師をしています。

民間の建設コンサルタント会社で15年サラリーマンを経験。事務から経理補助、企画営業、環境・防災教育、CSRなど様々なジャンルにて経験を積ませていただき、ちょっと変わった経歴ですが、それが今大いなる糧となっています。

ipad や Procreate を使ったデジタルお絵描きはもちろん、アナログお絵描きも得意としております。

日課は「まちがいさがし」を作ること。
 東京→長野在住。
 トイレに飾る絵展主宰。

【受賞】ストアカアワード 2020 生徒満足度賞
 17万人占ったねこ占い <https://bit.ly/3A0VmXE>
 地方移住と育児日記 <https://bit.ly/3D80dbv>
 LINE 公式 @598wysul

ビールと珈琲好き。
 夢は飯綱高原あたりにアトリエとギャラリーを作ること。



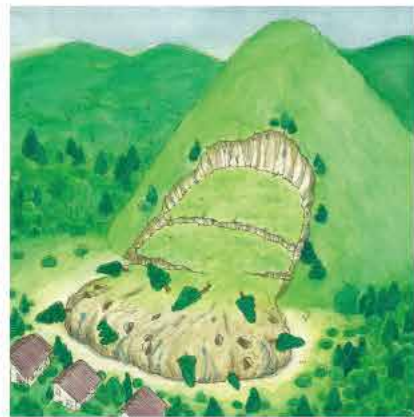
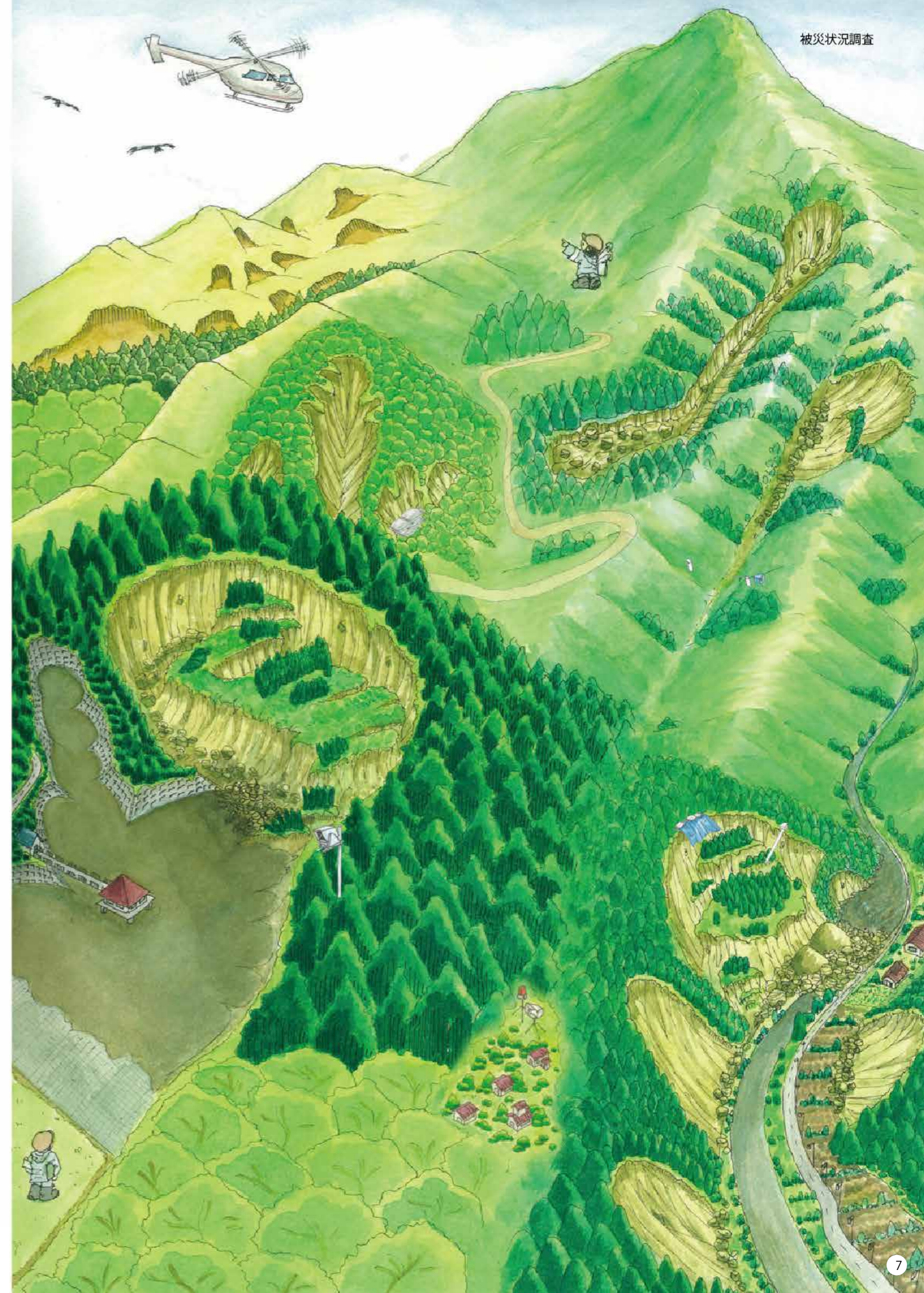
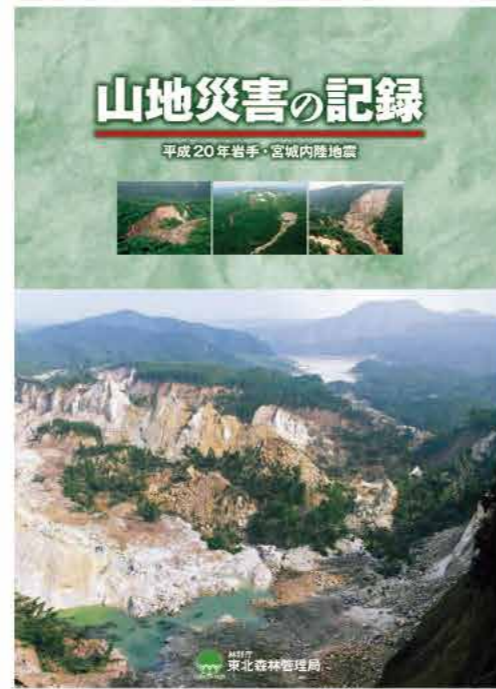
「君が笑うと花が咲く」
 個人蔵
 キャンバス／アクリルガッシュ

2009年3月
パンフレット挿絵

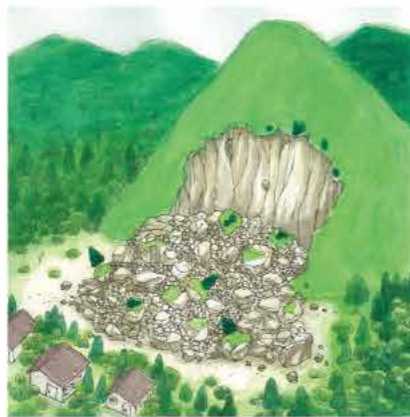
「山地災害の記録」
平成20年岩手・宮城内陸地震

発注元
林野庁
東北森林管理局

地震後、どのような復旧対策を行い、
どのような自然の復元がなされるのか、
地域住民の方にもわかりやすい絵を目指しました。



地すべり



山腹崩壊



土石流

登場するだるまたちの紹介です！



調査だるま
どんな工事を
したらいいか
調べます



工事だるま
様々な方法で
地すべりを
とめる工事を
します



住民だるま
大好きな故郷に
ずっと住みたい
住民の方です

地すべりだんべ！



大丈夫かー？

雨が増えてきたな

いろいろ
しらべてみよう

どのくらい
うごくだろう？

じめんがうごいた！！

こりゃ大変だ！

はかどってるかー？

安全第一！！

どいてどいて～

さしゅさしゅさしゅ...

どれどれ...

原因は
水と粘土だな。

すめんを
良く見てみよう

余分な水を流そう！

おまたせ！

地下水
集まれ～！！

ここに水を
集めよう！

すれたら
動いている証拠だぞ！

あわわ...

道路が切れた！

地下水は
多いかな？

キレツだ！！

地面が
動いてるよ!!!

木がたおれてる!!

家がこわれちゃうよ!!

おりゃー！

地面が動かないように
深いところまで
杭を打つぞ！！

地面が動かないように
深いところまで
杭を打つぞ！！

とりゃー！！

もう動くなよ！！

むむむ!!

がんばって
止めよう!!

押さえよう!!

山の見えないところに
沢山の水があったんだね。

うぬぬぬぬ...

にげんべ!!

たすけて～!!

わ～!

川がせき止められた!!

にげんべ!!

ぎょっ!!

にげんべ!!

手も足もでん!



さぼうってなあに？



「砂防」という言葉を聞いたことがありますか。

日本は、とても自然が豊かな国ですが、毎年様々な自然災害が起こっています。中でも平成23年3月11日の東日本大震災はとても被害の大きなものでした。日本列島は特に自然災害の多い地域です。地震、津波、火山噴火に加えて毎年のように大きな台風もやってきます。

このような自然災害の中でも、わたしたちの生命や財産を一瞬にして奪ってしまう「土砂災害」を防ぐことが「砂防」の仕事です。

この本は、「砂防のお仕事」について、みなさんに良く理解してもらうために作りました。この本を読んで、「砂防のお仕事」の果たす役割や大切さについてわかってもらえればうれしいです。

土砂災害ってなあに？



自然災害には色々なものがありますが、その中でも、「土石流」、「がけ崩れ」、「地すべり」の3つは、川の中にたまった土砂や、急ながけなどが、雨や地震などをきっかけに動くことにより発生する災害で、このような災害を「土砂災害」と呼んでいます。

土砂災害は雨や地震などにより突然起きることが特徴です。そのため、起きてからでは逃げるのが難しく、一瞬にして多くの命が失われることが多い災害です。「砂防」の目的は、この「土砂災害」を防ぎ、被害を少なくすることです。

山梨県は、「土石流」、「がけ崩れ」、「地すべり」に加えて「火山噴火による災害を少なくする」ための対策を行っています。



地すべり

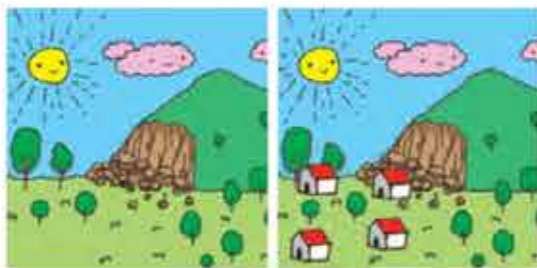
がけ崩れ

土石流

火山噴火

自然災害と自然現象

- ・津波が起きて、山が崩れても、人間の命や生活に被害がおよばなければ、それはただの自然現象です。
- ・しかし、そこに人が住んでいたり、道が通っていたりして、人間の命や生活に被害がおよぶものは自然災害と呼ばれます。



自然現象

自然災害

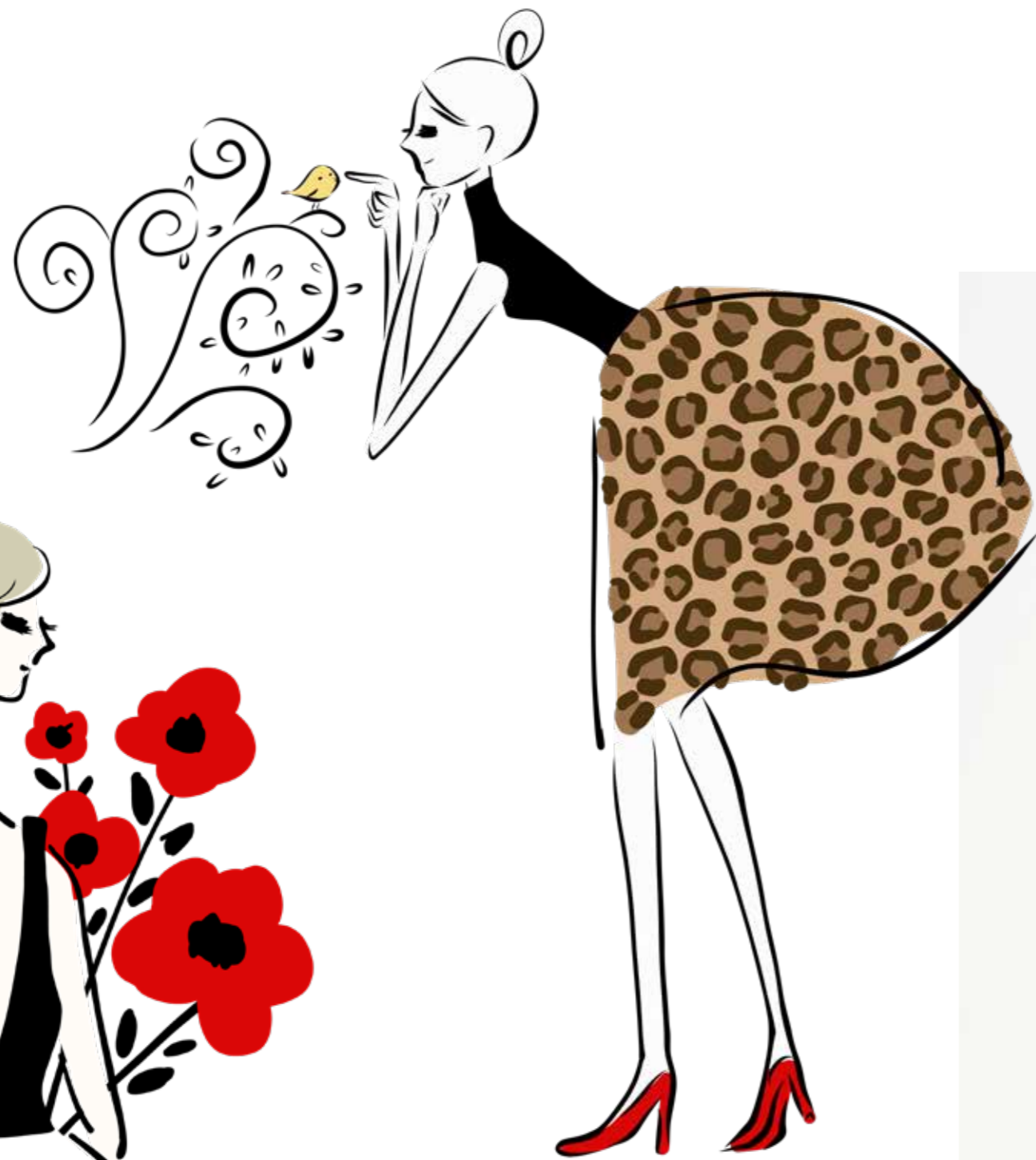
対策は2つあります

- ・「ハード対策」は、コンクリートなどを使って施設を作ることにより、土砂災害の発生をくい止めようとする方法です。
- ・「ソフト対策」は、「ひなんする」ことや「危険な場所に近付かないようにする」などにより土砂災害にあわないようにする方法です。



ハード対策

ソフト対策



パッケージイラスト制作

<https://life-labo.health/shopping/lp>

キュット・ジェンヌのトリセツ (サプリメント)



防災カレンダー

国土防災技術株式会社

2010年から制作し始めた卓上カレンダー。
デザインおよびイラスト制作
現在も継続中のご依頼いただいています。





けんぽプラザ

- ❖ 令和2年度 予算と事業計画が決まる
- ❖ 健康管理センターの健康診断 4月からの変更点

2020
春号
No.171



ホームページ <http://www.sekkei-kenpo.org/>

「花の迷路」相川 圭子さん
国土防災技術株式会社 相川 裕司さん夫人

ストアカ

スキルシェアマーケット「ストアカ」にて2019年よりイラスト教室を開催。

プラチナ講師。

2020年約3万人いる講師の中から受講者のレビューが高かったTOP10に送られる生徒満足度賞を受賞。

のべ600名の受講者へレッスンを行ってきました。

動画でProcreateをイラストを学べる学校も開校。



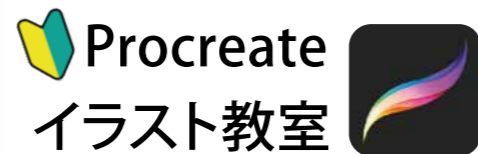
やる気を引き出すイラストレーター



あいかわけいこ



初心者にやさしい



予約・スケジュール確認はwebで



国内最大級スキルシェアマーケット
ストアカでレビューの高い先生
TOP10に選ばれました!!

Teachable 動画で学ぶイラスト教室

<https://school.aikawakeiko.jp/>



楽天シニア 動画で学ぶイラスト教室

<https://school.aikawakeiko.jp/>



デジタルイラスト入門：Procreateでポストカードを作ろう！【クリスマス】

📅 11月18日(木)

📺 録画動画



人体イラスト

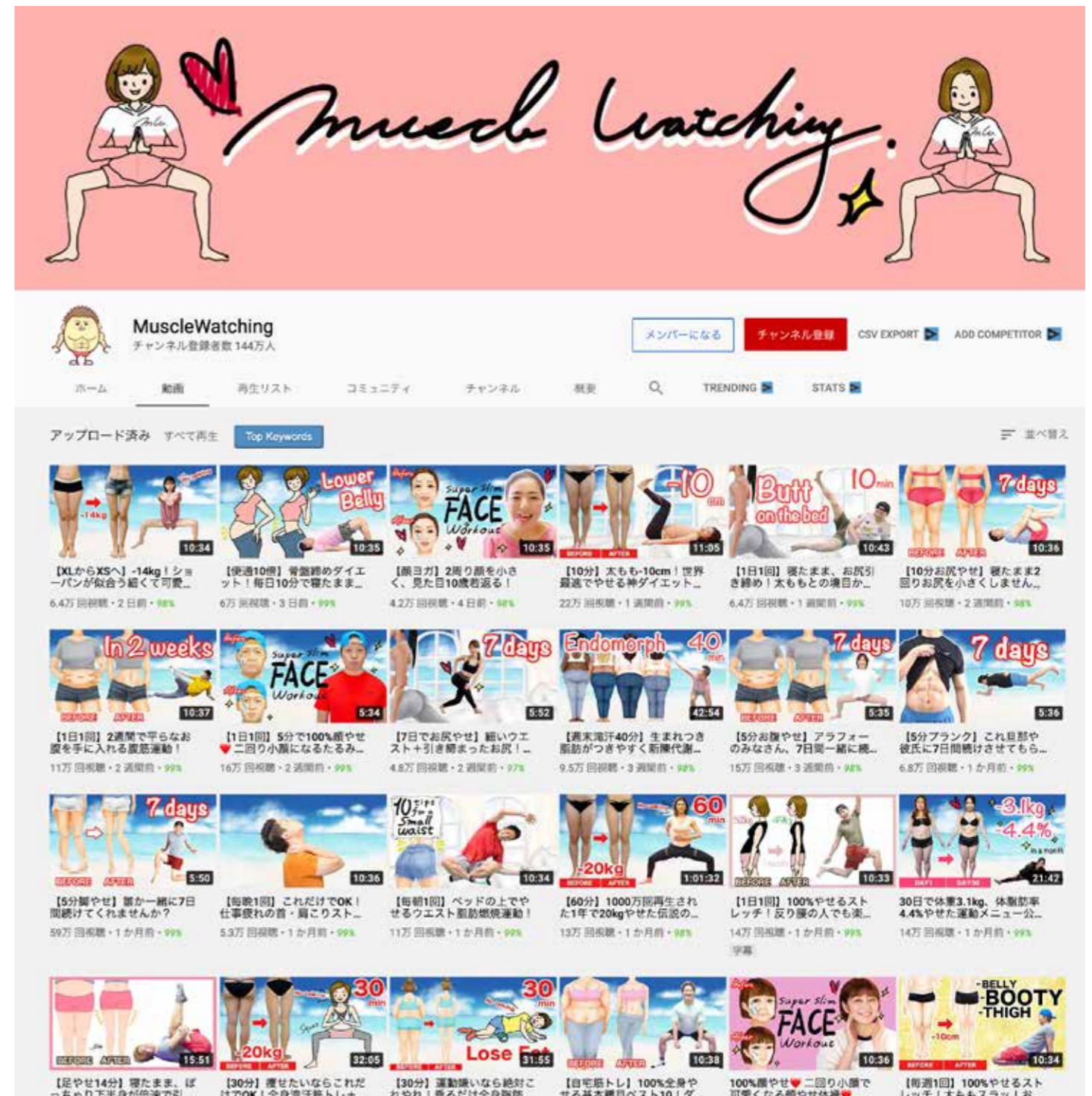
筋肉・ダイエットの説明をわかりやすくするためのイラスト。

たびたび使用するイラストはデジタルで制作します。



日テレ系
月曜から夜ふかして使用されました。

登録者数 160 万人の YouTuber 様
サムネイルイラスト制作
ロゴタイプ制作



病院に飾る絵

ジャパンメディカルグリーンセンター
アクトンクリニック/レディースクリニック
やぎ先生シリーズ「夏」

UNIT 7-8, ACTON HILL MEWS, 310-328 UXBRIDGE ROAD, LONDON, W3 9QN, UNITED KINGDOM

<http://www.japangreen.co.uk/>

London 市内 Acton という地域のバス停に飾る
病院の広告を制作させていただきました。

ヤギ先生シリーズは、大変ご好評をいただき
春、夏、秋、冬と四季折々の
ヤギ先生シリーズを制作していきます。

原画は、院内にも飾ってくださっています。



トイレに飾る絵展

年に1回、新進気鋭の作家を集め、手のひらサイズの小さな原画を100点集めた展示会を企画しています。



iPad でデジタルお絵描きを始めてから

子どもの記録も、ただ写真に収めるだけでなく

イラストとエピソードも思い出としてとっておけるようになりました。



海藻おしぼ

海藻おしぼ協会の認定指導員として
海藻おしぼのワークショップを開催します。

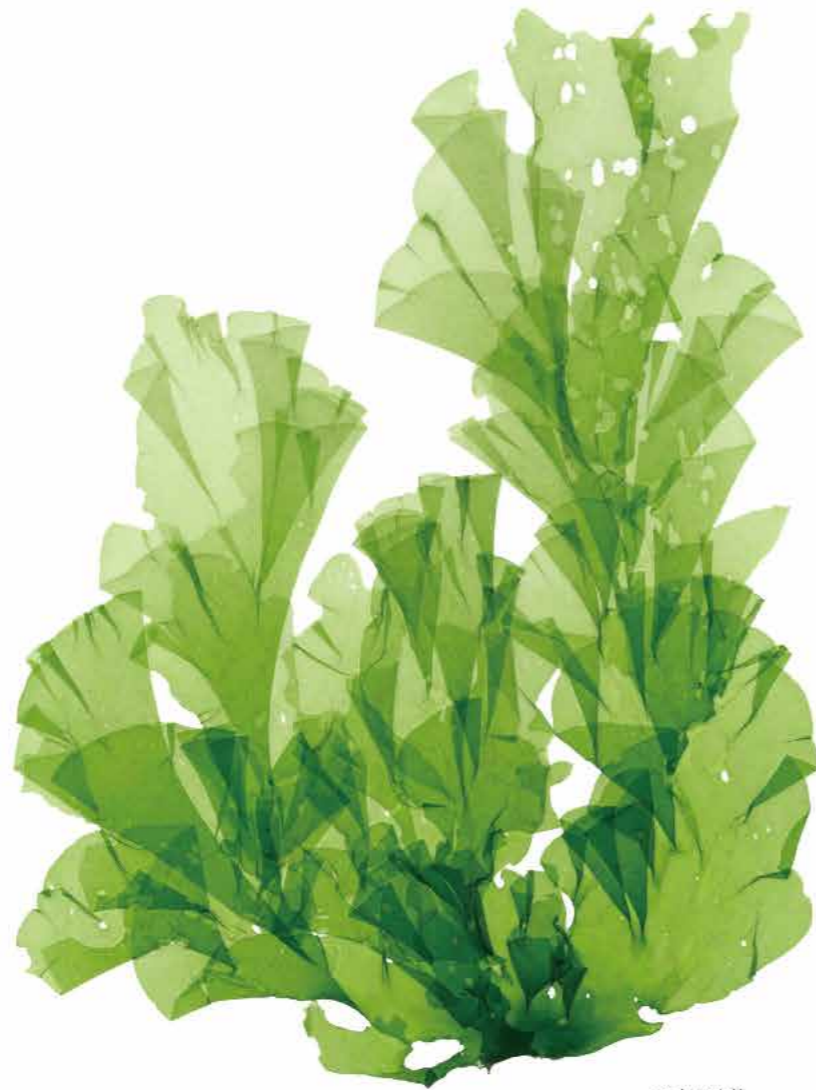
日本人の食卓に欠かせない海藻。

けれど、私たちは海藻のことを
良く知りません。

海藻おしぼを楽しく体験しながら
環境について考えたり
夏休みの宿題を作ったりします。



ヒラクサ



アナアオサ



ウスバアオノリ

ミュージックジャケット

イラストを制作
シンガーソングライターで活躍のトモ子さんの曲
「がいこくりょう - 20歳のキミへ -」



トモ子さんのプロフィール

Piano/Vocal: トモ子

旧・おもとと友子。1992年ポニーキャニオンよりデビュー後、アルバム、シングル含め十数枚をCDリリース。光GENJI、観月ありさ、瀬戸朝香他、JUJUなど他アーティストへの楽曲提供、TVCMも多数。出産後、リリースしたアルバム『あなたが産まれた日』の収録曲のひとつ、長女の卒園式のためにつくった『桜待つ朝に』がYoutubeで話題となり、全国の幼稚園/保育園でママたちの熱い涙とともに歌われ始めている。号泣必至の卒業ソング『今日の空を忘れない』もiTunesで好評配信中。



イチニチ・ヒトネコ

2011年3月11日14時46分18秒一。

それは、忘れもしない東日本大震災があった日。

私は当時、建設コンサルタントでサラリーマンをしており東京の事務所でちょうど窓の側で休憩していたところ、今まで感じたことのない塊のような突風が吹いたと思ったと同時に激しい揺れ。

揺れで転ばないように、壁をつたいながら階段をおり、席に戻ったことを鮮明に覚えています。

これはただ事ではない、と職場のみんなでテレビをつけると信じられないような津波、原発事故が絶え間なく報道され夢か？映画か？と目を疑う映像ばかりでした。

自分が生きている間に、こんなに大きな災害にあうとは思ってもおらず、すっかり仕事が手につかなくなってしまった私は自分に何が出来ることはないか？と考えに考え・・・

「やっぱり、私は絵を描くことしかできない！」と！

誰かが、私の絵を見てほっこりしてくれたらうれしい。

そして自分を癒すかのように震災の2ヶ月後から毎日毎日、白いねこの絵を描き始めました。

それが「イチニチヒトネコ」さんです。

一日、一枚、ねこの絵を描くことを日課とする。気分が良い日も悪い日も、体調が悪い日も、出産して入院中も（笑）毎日毎日、ねこを描いて発信してきて早10年。

毎日描くって、本当に大変ですが・・・

今日は、どうしても筆がのらないとか・・・なんてしょっちゅうでした。でも、判で押したような毎日って意外とないのです。

今日、よくなかったら、明日か明後日、がんばればいいのです。

ブログやfacebook,Instagramで発信。

これまで3,500枚以上書き溜めたコンテンツはKindleや書籍、youtubeとして配信中です。

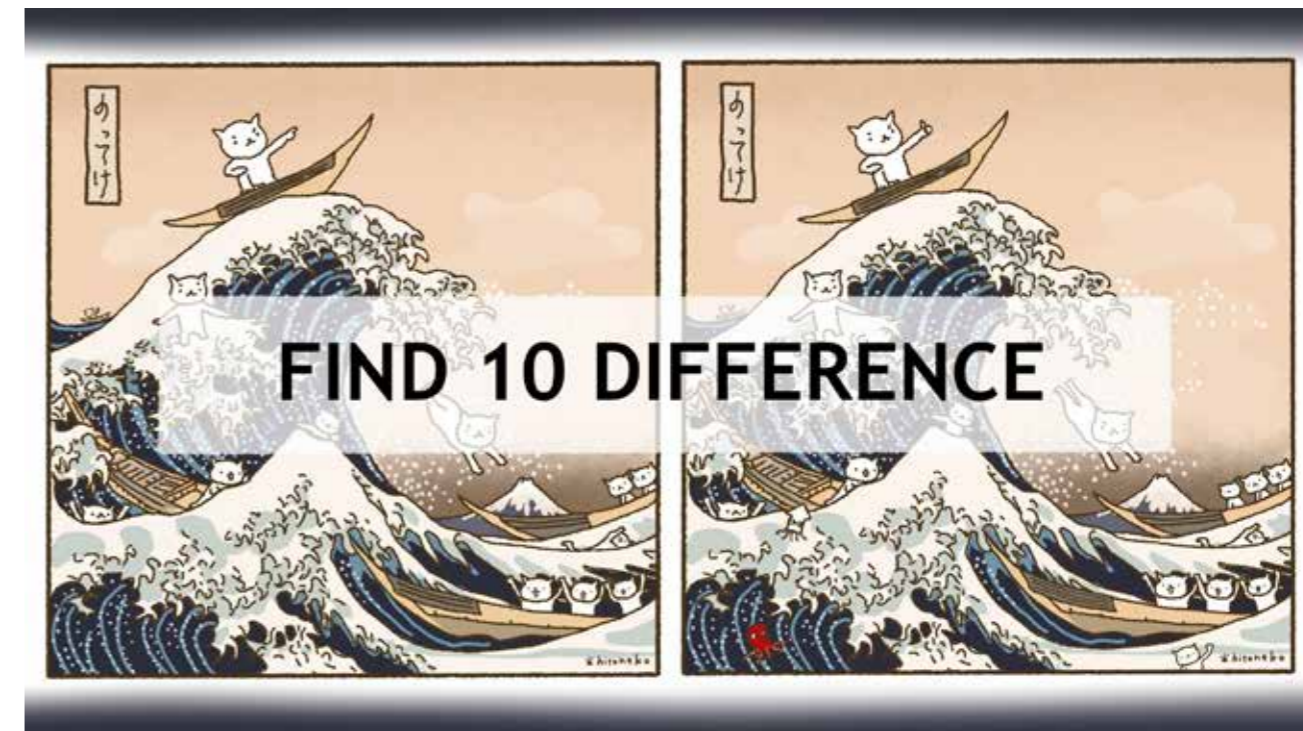


名画シリーズ



まちがいがし youtube は、ARTS CHANNEL 頑張るアーティスト応援事業 CULTURE 長野県文化芸術情報発信サイトに掲載中。

https://www.culture.nagano.jp/work_type/type03/



#24 まちがいがし



